



**Bürgerversammlung 2025**

**Herzlich  
Willkommen!**



# *Tagesordnung*



- **Begrüßung**
- **Finanzbericht**
- **Bericht des Bürgermeisters**
- **Fragen / Anregungen**





# *Finanzbericht 2025*



# Themen



- Einnahmen des Verwaltungshaushaltes
- Ausgaben des Verwaltungshaushaltes
- Abgleich Verwaltungshaushalt (Einnahmen/Ausgaben)
- Einnahmen Vermögenshaushalt
- Ausgaben Vermögenshaushalt
- Rücklagenbestand
- Schuldendienst und Schuldenstand
- Vermögen



# Haushaltsplan 2025



Die Haushaltssatzung wurde am 19.03.2025 vom Gemeinderat beschlossen und im Amtsblatt bekannt gemacht.

Es wurden die Einnahmen und Ausgaben  
des Verwaltungshaushalt auf  
des Vermögenshaushalt auf  
festgesetzt.

8.166.882 Euro

4.016.800 Euro

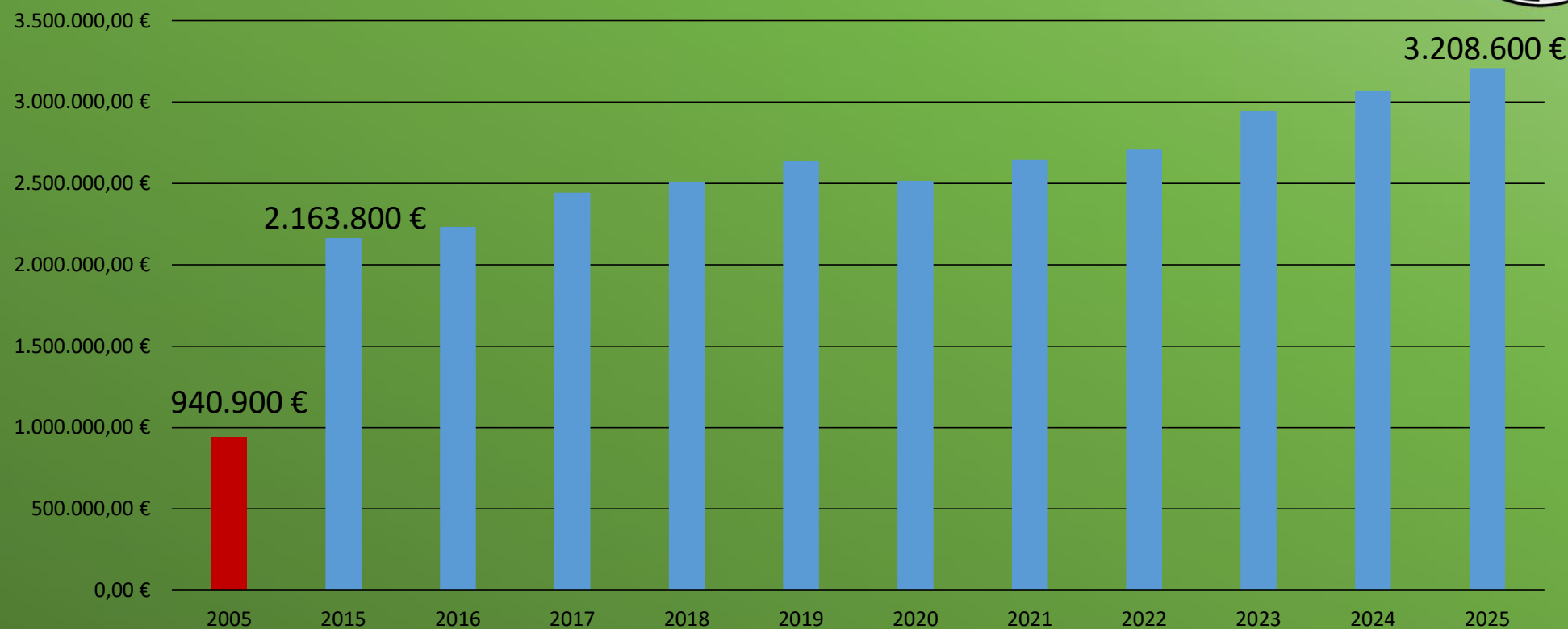
12.183.682 Euro

Zuführung zum Vermögenshaushalt:

697.138 Euro

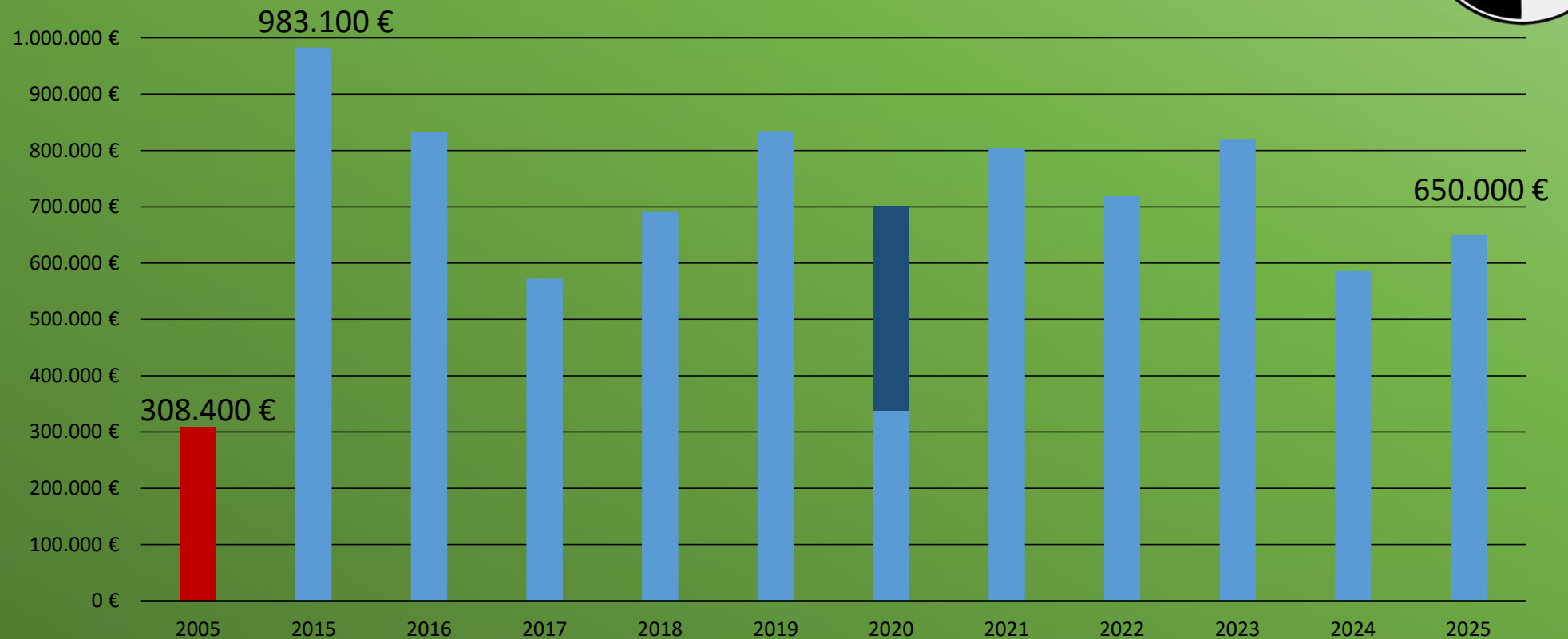


# Entwicklung der Einkommensteuer



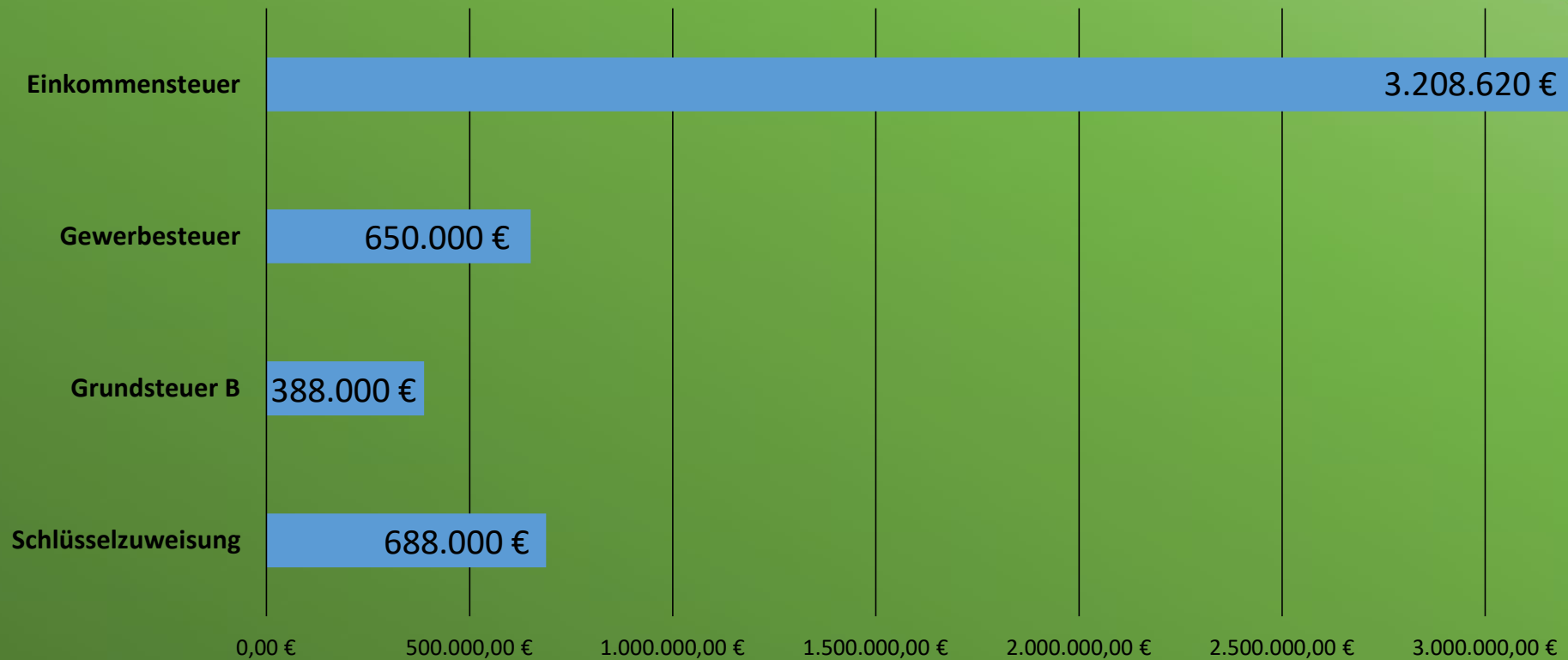


# Gewerbbesteuer





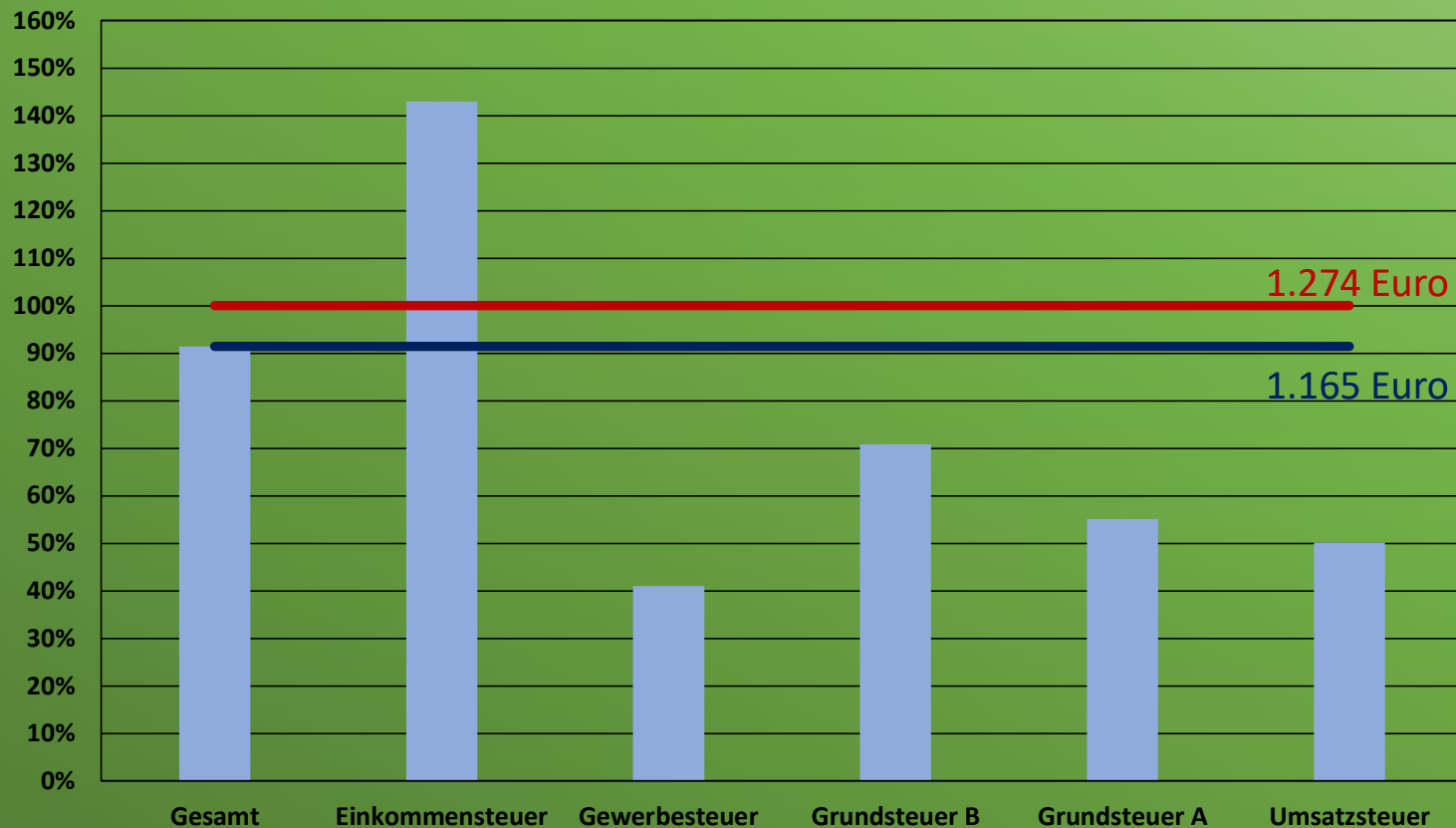
# Steuereinnahmen der Gemeinde + Schlüsselzuweisung





# Steuerkraft je Einwohner

(Größenklasse 3.000 bis 5.000 Einwohner)





# Gebühreneinnahmen



Einnahmen	Kalkulationszeitraum	Ansatz 2025
Abwasserentsorgung	2024 - 2027	538.000 Euro
Wasserversorgung	2022 - 2025	341.500 Euro
Gesamt		879.500 Euro



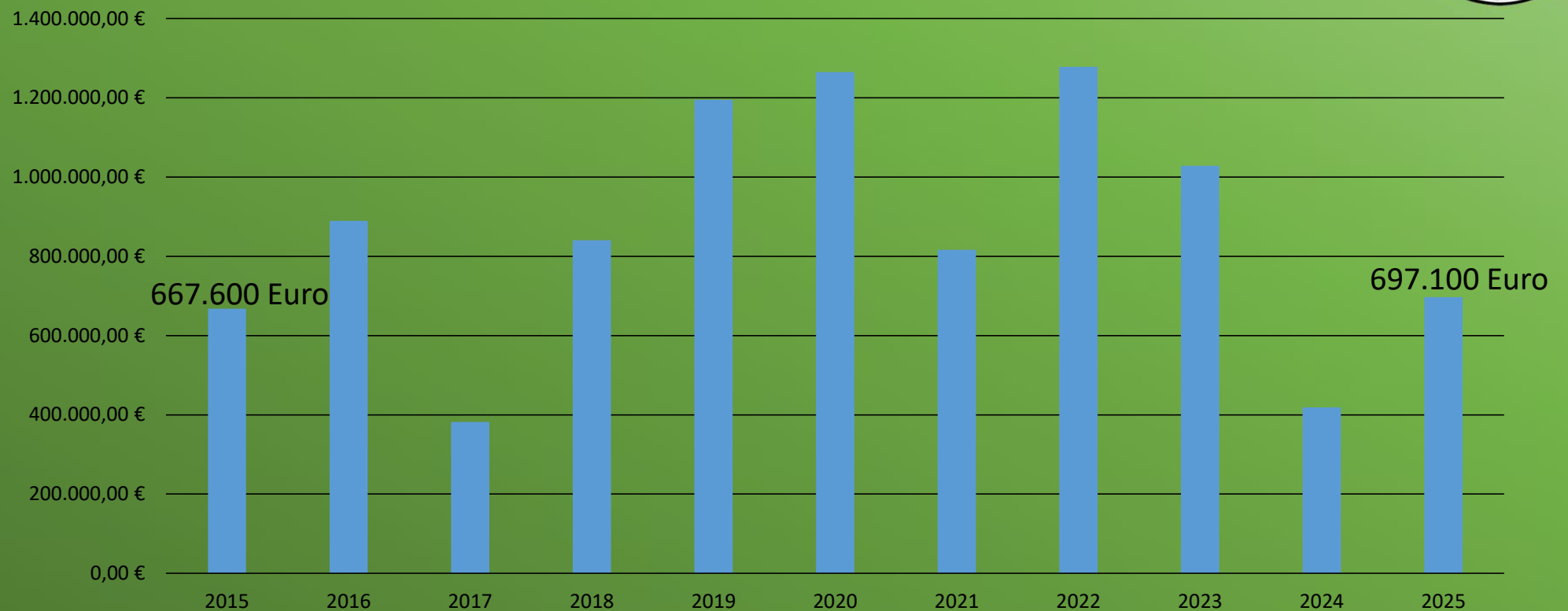
# Ausgaben Verwaltungshaushalt



Ausgaben	Ansatz 2025
Kreisumlage	2.123.526 Euro
Personalaufwendungen	761.001 Euro
Umlage an die Verwaltungsgemeinschaft Aurachtal	614.400 Euro
Kindertagesbetreuung	707.800 Euro
Schuletat	370.250 Euro



# Zuführung zum Vermögenshaushalt





# Vermögenshaushalt



Investitionsaufwand:	4.016.800 Euro
Einnahmen des Vermögenshaushaltes:	<u>2.849.629</u> Euro
Differenz	- 1.167.171 Euro
Entnahme allgemeine Rücklage:	1.167.171 Euro
Kreditaufnahme:	0 Euro



# Einnahmen Vermögenshaushalt



Einnahmen	Ansatz 2025
Zuführung vom Verwaltungshaushalt	697.138 Euro
Entnahme aus Rücklage	1.167.171 Euro
Veräußerung von Grundstücken	142.700 Euro
Beiträge	168.550 Euro
Zuweisungen und Zuschüsse, darunter	3.342.723 Euro
-RZWas (Zuwendungen zu wasserwirtschaftlichen Vorhaben)	961.315 Euro
-Königstraße 28 (Gugel-Haus)	320.000 Euro
-Umgestaltung Dorfplatz (Schlusszahlung)	117.400 Euro
-Städtebauförderung allgemein	33.000 Euro
-Heizung Schule	192.826 Euro
-Investitionspauschale + Straßenbau	162.000 Euro



# Ausgaben Vermögenshaushalt



Ausgaben	Ansatz 2025
Kanalbaumaßnahmen	1.142.400 Euro
Städtebauförderung	650.000 Euro
Straßen- und Brückenbau	627.000 Euro
Heizungsanlage Schule	526.600 Euro
Feuerwehrwesen	360.800 Euro
Dachsanierung Verwaltungsgebäude	145.000 Euro
Tilgung von Krediten	211.000 Euro



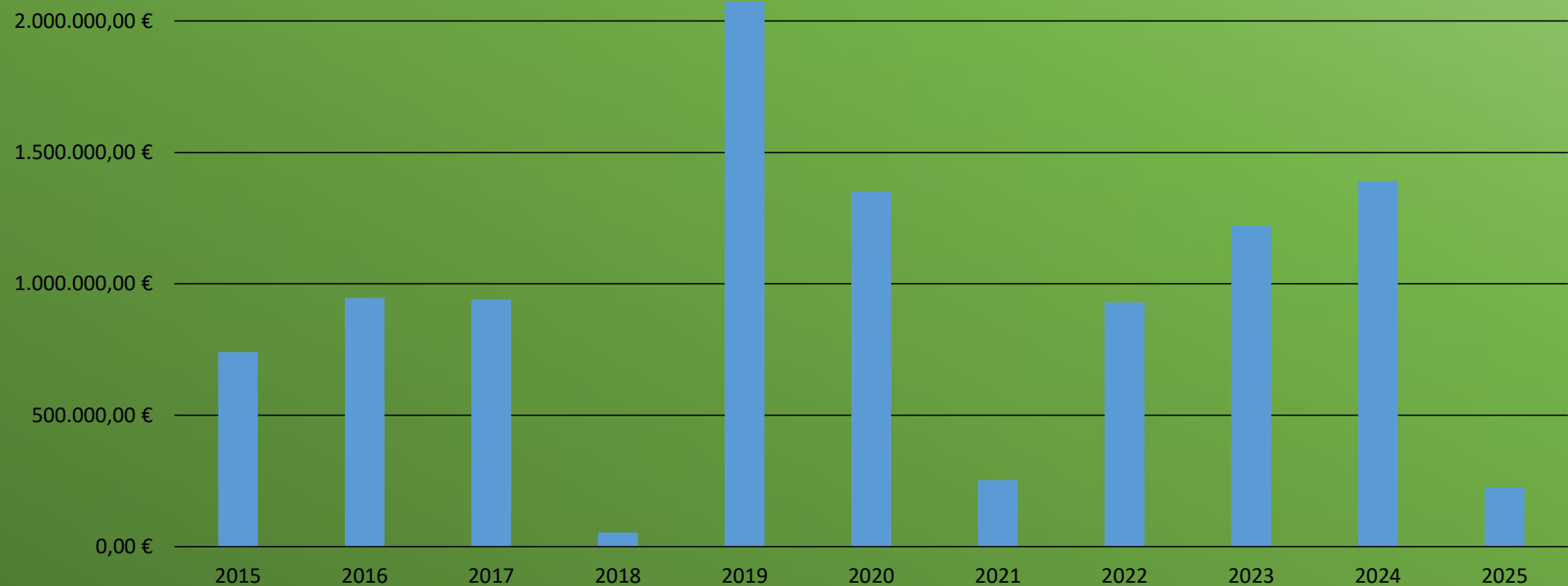
# Pro Kopf-Verschuldung Gemeinde



Tilgung in 2025	210.716,97 Euro
Schuldendienst in 2025	30.900,00 Euro
Schuldenstand zum 31.12.2025	1.492.858,67 Euro
Pro Kopf-Verschuldung zum 31.12.2025	468,57 Euro
Pro Kopf-Verschuldung Landesdurchschnitt	743,00 Euro



# Entwicklung allgemeine Rücklage





# Vermögen



	Restbuchwert zum 31.12.2024
Kostenrechnende Einrichtungen	
- Abwasserentsorgung (Anlagen und Kanäle)	8.454.000 Euro
- Trinkwasserversorgung (Netze und Hausanschlüsse)	801.000 Euro
Bebaute Grundstücke inkl. Gebäude (auch Spielplätze) z. B. Schule, Kitas, Feuerwehren, Verwaltungsgebäude	12.252.000 Euro
Unbebaute Grundstücke z. B. öffentliches Grün, Ausgleichsflächen, Schulsportplatz	4.910.000 Euro
Infrastrukturvermögen - Straßen, Wege, Plätze, Brücken, Straßenbeleuchtung	4.387.000 Euro
Bewegliches Anlagevermögen z. B. Feuerwehr- und Bauhoffahrzeuge, Gerätschaften > 800 Euro	821.000 Euro
Gesamt	31.625.000 Euro



# Bericht des Bürgermeisters

## Gugelhaus





# Sanierung Gugelhaus Königstraße 28 – Aurachtal

Architekturbüro Rester  
Bürgerversammlung 18.11.2025

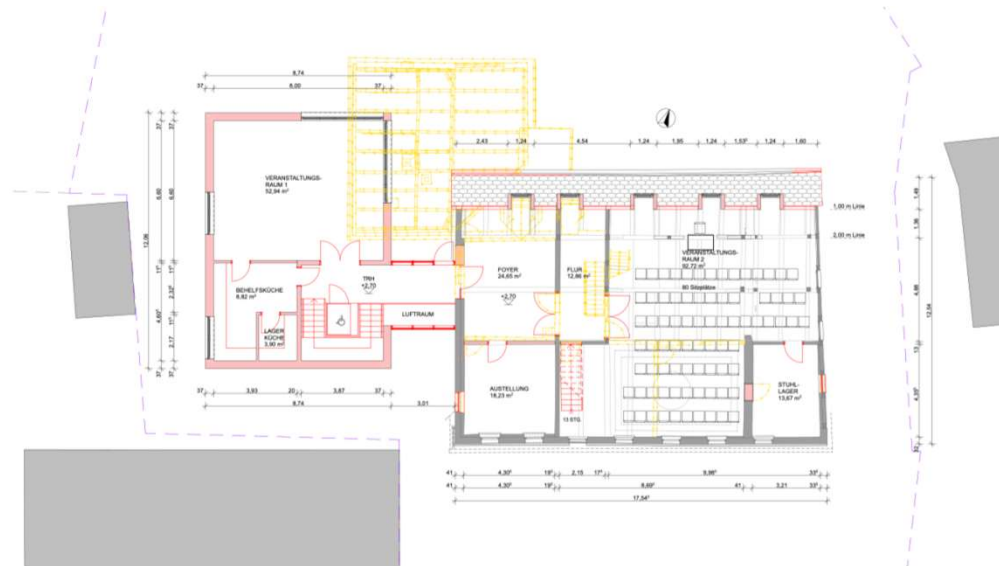


# 1. Aktuelle Planung





# 1. Aktuelle Planung



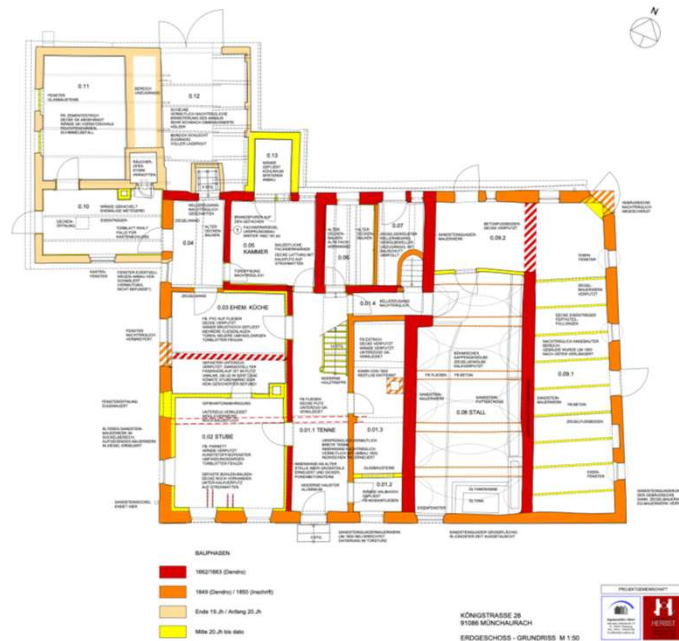


# 1. Aktuelle Planung





## 2. Bauforschung



JAHRRINGLABOR HOFMANN

Jutta Hofmann • Dipl.-agr. biol. • Weidhauer Straße 12 • 72622 Nürtingen • Tel./Fax 07022 / 55598

26.11.18

### Kommentar zur dendrochronologischen Altersbestimmung

Auftragsnr.: 161118

Einsender: Herr Holger Wicke, An der Kapell 1, 91180 Heideck

Objekt: Münchaurach, Königstraße 28

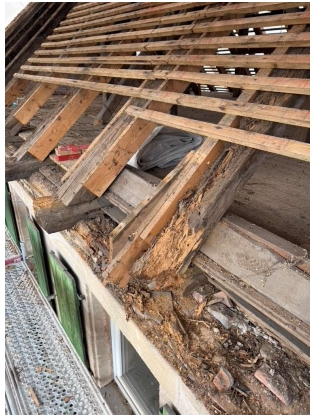
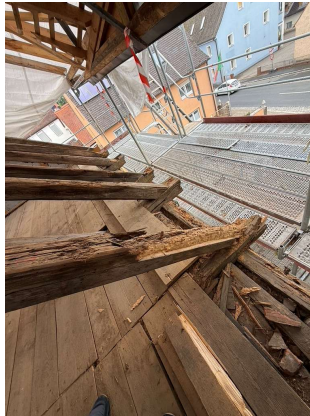
Bei den 4 untersuchten Bohrkernen handelt es sich um 3 Fichten (Nr.1, Nr.3 und Nr.4) und 1 Tanne (Nr.2).

Die Jahrringkurven der Fichten Nr.1 und Nr.3 und der Tanne Nr.2 konnten für den Wachstumszeitraum 1584 - 1662 mit der Fichten- bzw. Tannen-Standardchronologie mit signifikanten Gleichläufigkeiten und Signatur-Gleichläufigkeiten sowie hohen t-Werten synchronisiert werden. Die Fichten Nr.1 und Nr.3 und die Tanne Nr.2 weisen jeweils eine auf das Jahr 1662 datierende Winter-Waldkante auf, d.h. das Fälldatum ist der Winter 1662/1663.

Die Jahrringkurve der Fichte Nr.4 konnte für den Wachstumszeitraum 1755 - 1848 mit der Fichten-Standardchronologie mit signifikanter Gleichläufigkeit und Signatur-Gleichläufigkeit sowie hohem t-Wert synchronisiert werden. Bei der Fichte Nr.4 sind nach dem letzten kompletten, 1848 gebildeten Jahrring noch mehrere Zellreihen Frühholz vorhanden, d.h. das Fälldatum ist der Sommer 1849.

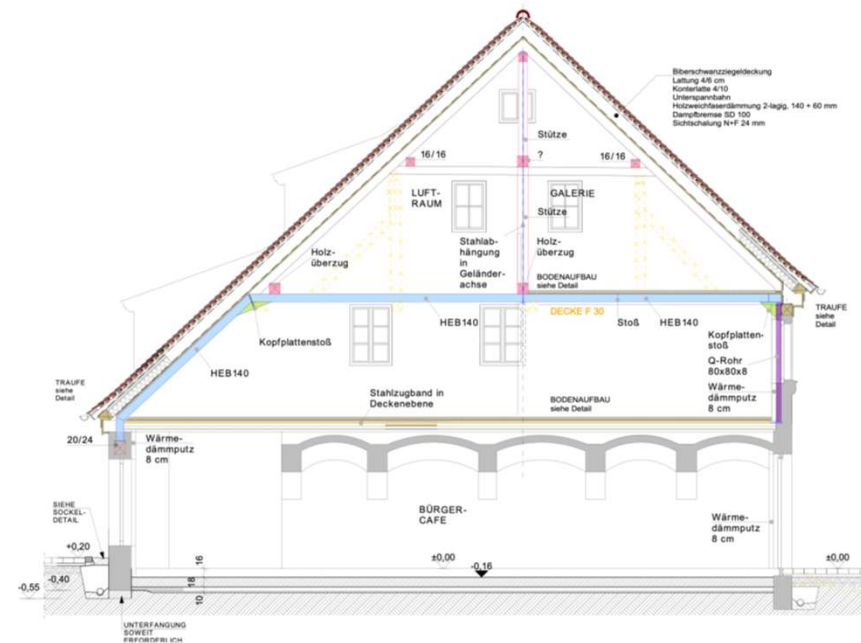


## 3. Schadensanalyse



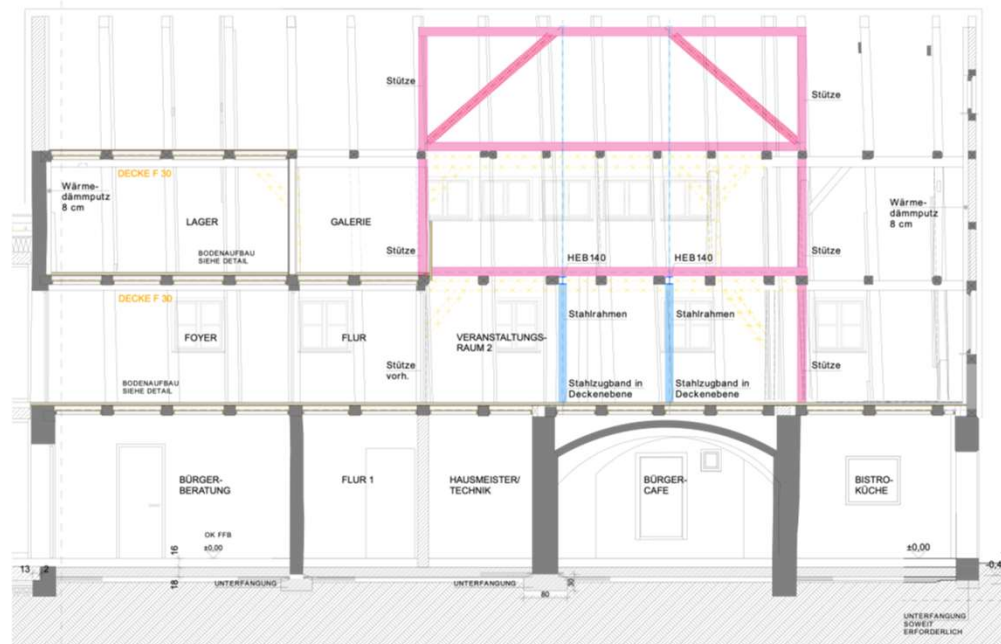


## 4. Sanierungskonzept



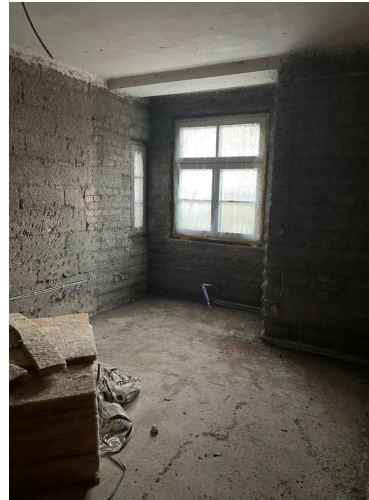


## 4. Sanierungskonzept



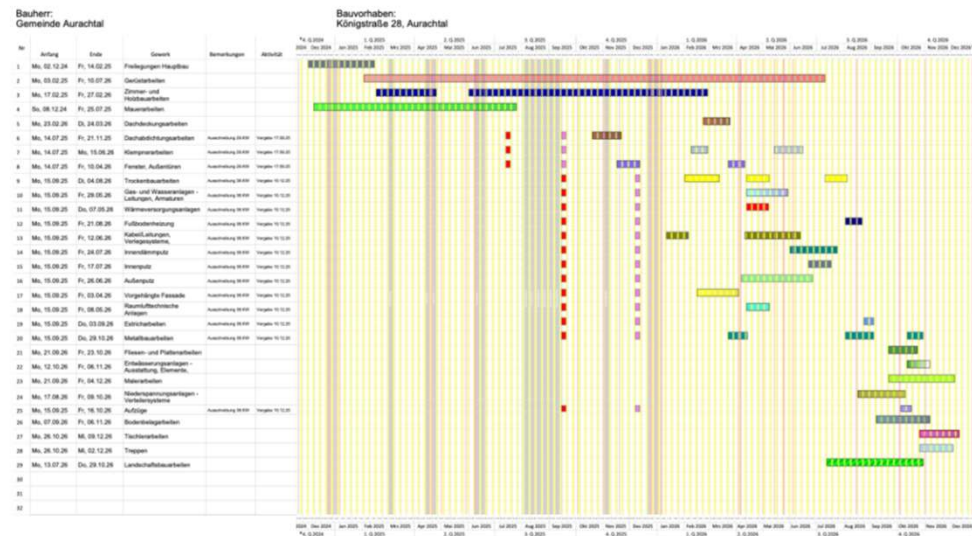


## 5. Energetisches Konzept





## 6. Ausblick





# Baustellenfoto





# Baustellenfoto





# Baustellenfoto





# Baustellenfoto





# Baustellenfoto





# Baustellenfoto





# Baustellenfoto





# Baustellenfoto





# Baustellenfoto





# Baustellenfoto





# Baustellenfoto





# Baustellenfoto





# Baustellenfoto





# Baustellenfoto





# Baustellenfoto



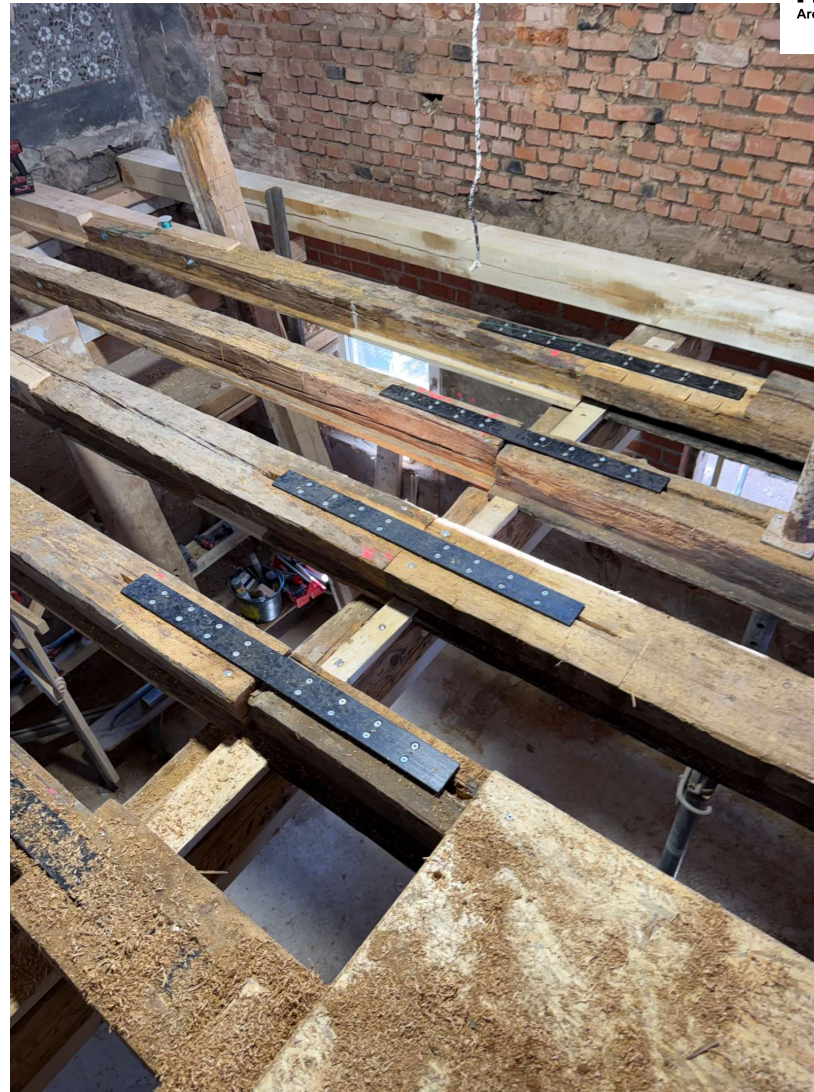


# Baustellenfoto





# Baustellenfoto





# Baustellenfoto





# Baustellenfoto



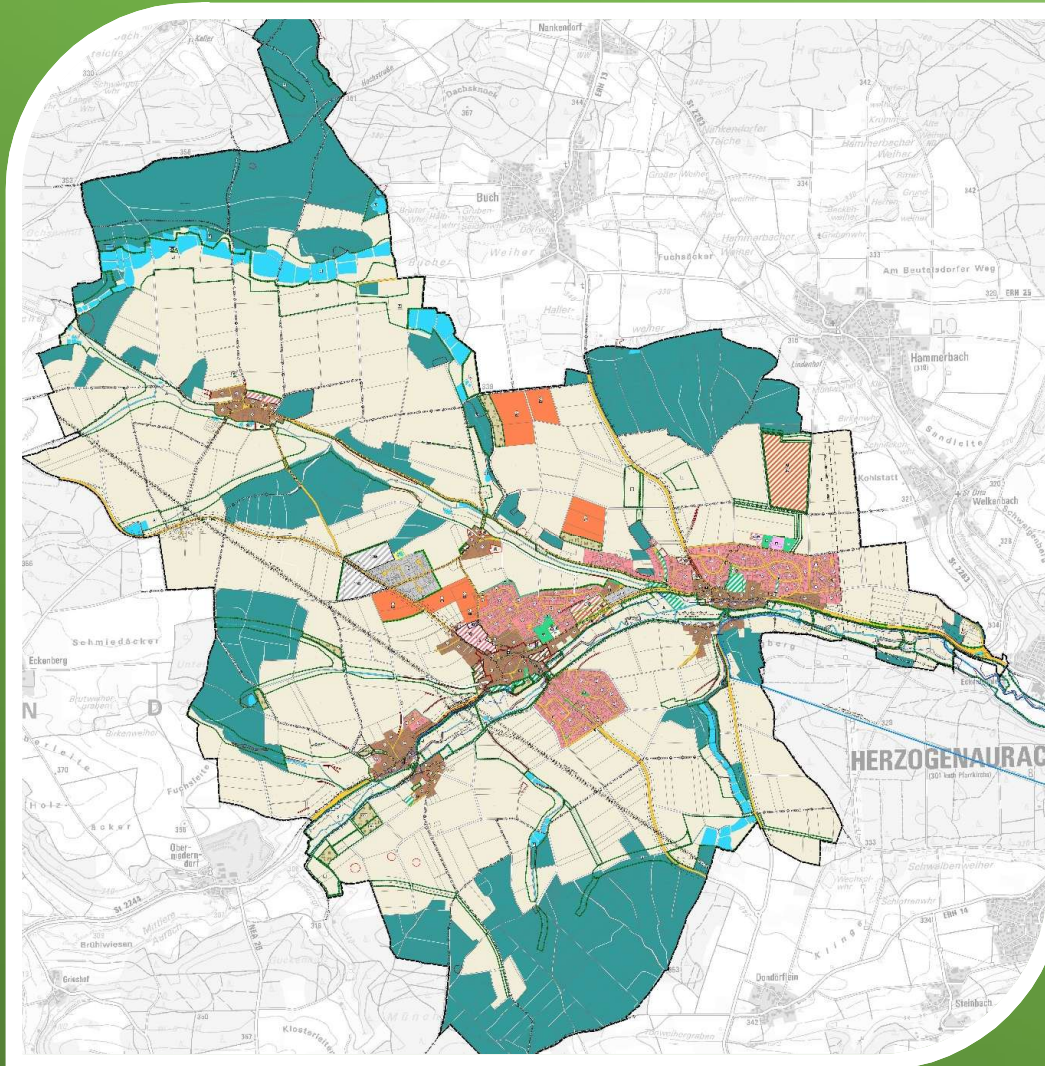


# Bericht des Bürgermeisters

Gemeindegebiet:  
18,4 km<sup>2</sup>

Landwirtschafts-  
Fläche: 11km<sup>2</sup>

Gebäude- und  
Freifläche: 1 km<sup>2</sup>





# Bericht des Bürgermeisters

## Einwohnerstand

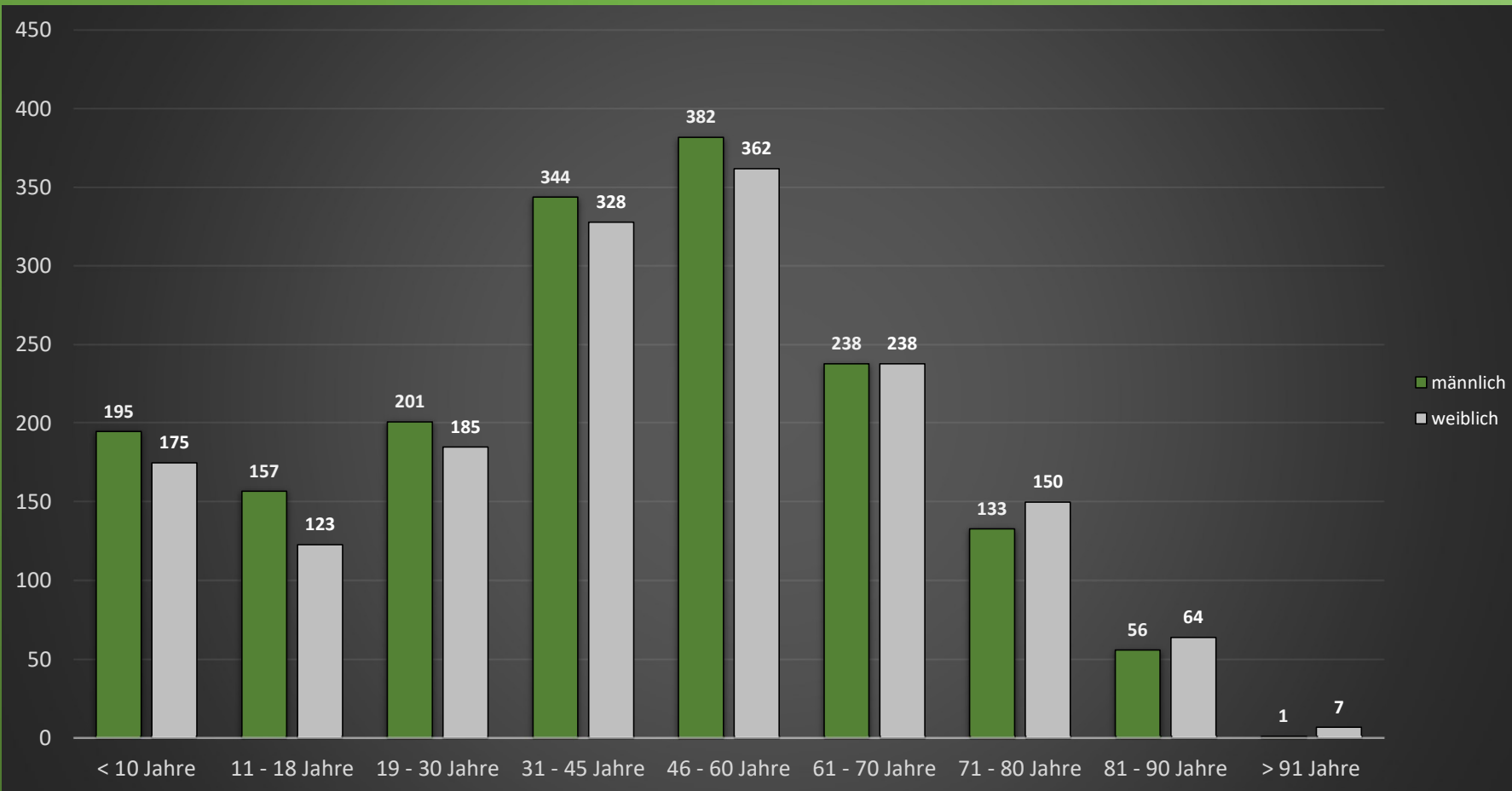


<b>01.11.</b>	<b>Einwohner</b>		
	Gesamt	EW+HW	NW
2014	3.116	2.973	143
2015	3.188	3.043	145
2016	3.253	3.113	140
2017	3.243	3.108	135
2018	3.228	3.135	93
2019	3.176	3.081	95
2020	3.192	3.101	91
2021	3.245	3.154	91
2022	3.292	3.200	92
2023	3.253	3.164	89
2024	3.314	3.231	83
2025	3.339	3.257	82



# Bericht des Bürgermeisters

## Einwohnerstatistik





# Bericht des Bürgermeisters

## Staatsangehörigkeiten



rumänisch	93	
syrisch	47	
Polnisch	40	
Russisch	30	
Italienisch	29	
Griechisch	25	
Ukrainisch	23	
Serbisch	20	

Gesamt: 623



# Bericht des Bürgermeisters

## Ausschüsse/Sitzungen



Gemeinderat	➔	9 (2) Sitzungen
Bauausschuss	➔	5 (1) Sitzungen
VG-Versammlung	➔	3 (1) Sitzung
Finanzausschuss	➔	1 Sitzung
Rechnungsprüfungsausschuss	➔	1 Sitzung

() kommende Sitzungen in 2025



# Bericht des Bürgermeisters

## Statistische Daten



1.513



Beschäftigte

116  
Grund-  
schüler



21 Sterbefälle

12 Trauungen



33



Einsätze

3 Linien



68 Verbindungen  
pro Tag



16  
Geburten

6 Spielplätze

1 Dirt-Bike-Strecke



1 Skatepark

1 Fitnessanlage

AURACHTAL



311

Einpendler



1.395

Auspendler



255 Betreuungsplätze



# Bericht des Bürgermeisters

## Sterbefälle



Jahr	Sterbefälle	Weiblich	Männlich
2014	19	8	11
2015	33	15	18
2016	17	6	11
2017	25	9	16
2018	30	16	14
2019	26	13	13
2020	33	13	20
2021	25	11	14
2022	32	16	16
2023	22	9	13
2024	19	5	14
2025	21	9	12





# Bericht des Bürgermeisters

## Geburten



Jahr	Geburten	Mädchen	Junge
2014	24	12	12
2015	27	10	17
2016	25	9	16
2017	26	14	12
2018	27	8	19
2019	18	4	14
2020	29	12	17
2021	38	22	16
2022	30	11	19
2023	17	4	13
2024	21	12	9
2025	16	12	4





# Bericht des Bürgermeisters

*Spielplatz Unterreichenbach, Fitnesspark, Dirt-Bike-Strecke Falkendorf*



18.11.2025

Bürgerversammlung 2025

57



# Bericht des Bürgermeisters

*Spielplatz Aurachtal*



18.11.2025

Bürgerversammlung 2025

58



# Bericht des Bürgermeisters

## Heizung Schule



18.11.2025



Bürgerversammlung 2025



59



# *Bericht des Bürgermeisters*

*Mittelschule Herzogenaurach*





# Bericht des Bürgermeisters

## Milchhausstraße





# *Bericht des Bürgermeisters*

## *Kriegerdenkmal Falkendorf*



18.11.2025

Bürgerversammlung 2025

62



# Bericht des Bürgermeisters

## Dorfplatz und Kriegerdenkmal Münchaurach



18.11.2025

Bürgerversammlung 2025

63



# Bericht des Bürgermeisters

Rathaus



18.11.2025

Bürgerversammlung 2025

64



# Bericht des Bürgermeisters

## Baumpflanz-Challenge in Aurachtal





# Bericht des Bürgermeisters

## Altspeisefett





# Bericht des Bürgermeisters

## Glasfaser





# Bericht des Bürgermeisters

## Staatsstraße



18.11.2025

Bürgerversammlung 2025

68



# Bericht des Bürgermeisters

## Wind und Sonne



Bis 2027 = 1,1%

Bis 2032 = 1,8%



Das **Windenergieflächenbedarfsgesetz** (WindBG) als Teil des Wind-an-Land-Gesetzes sieht hierbei eine Verteilung sogenannter "Flächenbeitragswerte" auf die Länder vor. Demnach sollen bis Ende des Jahres 2027 1,1 % und bis Ende des Jahres 2032 1,8 % der Landesfläche Bayerns für Windkraftanlagen ausgewiesen sein. Bei der Aufteilung des Gesamtziels auf die Bundesländer wurden die je nach Bundesland unterschiedlichen Voraussetzungen für den Ausbau der Windenergie an Land berücksichtigt. Die Länder können die Flächen wiederum entweder selbst ausweisen, oder als Teilflächenziele auf nachfolgende Planungsebenen „herunterbrechen“.





# Bericht des Bürgermeisters

50. Jahre Reichenfels



18.11.2025

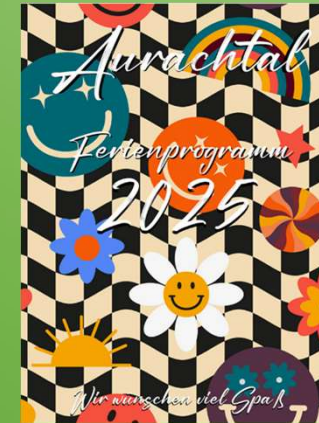
Bürgerversammlung 2025

70



# Bericht des Bürgermeisters

Füreinander - Miteinander



18.11.2025



Bürgerversammlung 2025







# FRAGEN / ANREGUNGEN





**Eine schöne  
Adventszeit!**

**Kommen Sie gut  
nach Hause!**