
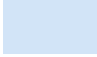



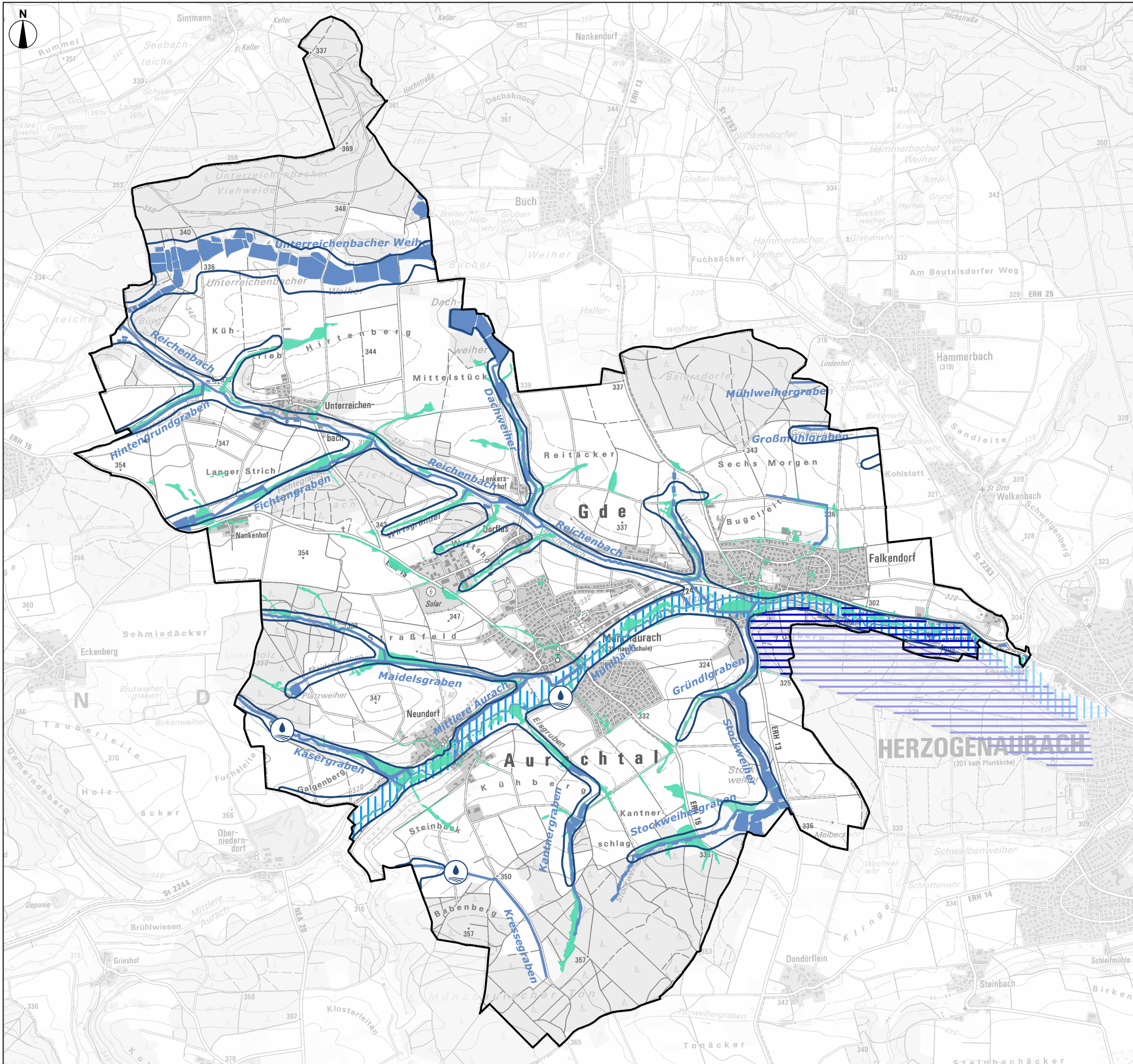


Flächen mit besonderer Bedeutung für das Schutzgut Boden

-  Bodendenkmäler
-  Grundwasserbeeinflusste Böden
-  Auenböden
-  Waldböden
-  Altlastenverdachtsflächen - Standorte ehemaliger Deponien

Projekt	
Gemeinde Aurachtal Flächennutzungsplan mit Landschaftsplan	
Auftraggeber	
Gemeinde Aurachtal Lange Straße 2, 91086 Aurachtal	
Inhalt	Stand
Schutzgut Boden Anlage Nr. 1 zum Umweltbericht	Oktober 2025
Verfasser	
TOPOS team	
Hochbau-, Stadt- u. Landschaftsplanung GmbH vertr. d. Dipl.-Geogr. Thomas Rosemann, Stadtplaner ByAK SRL Theodorstr. 5, 90489 Nürnberg, th.rosemann@toposteam.de Tel. 0911/8158015, Fax 0911/8158012	



Flächen mit besonderer Bedeutung für das Schutzgut Wasser



Quellen



Still- und Fließgewässer



Trinkwasserschutzgebiet



Überschwemmungsgebiet



Wassersensible Bereiche



Starkregengefahrenflächen

Projekt

Gemeinde Aurachtal
Flächennutzungsplan mit Landschaftsplan

Auftraggeber

Gemeinde Aurachtal
Lange Straße 2, 91086 Aurachtal

Inhalt

Schutzgut Wasser
Anlage Nr. 2 zum Umweltbericht

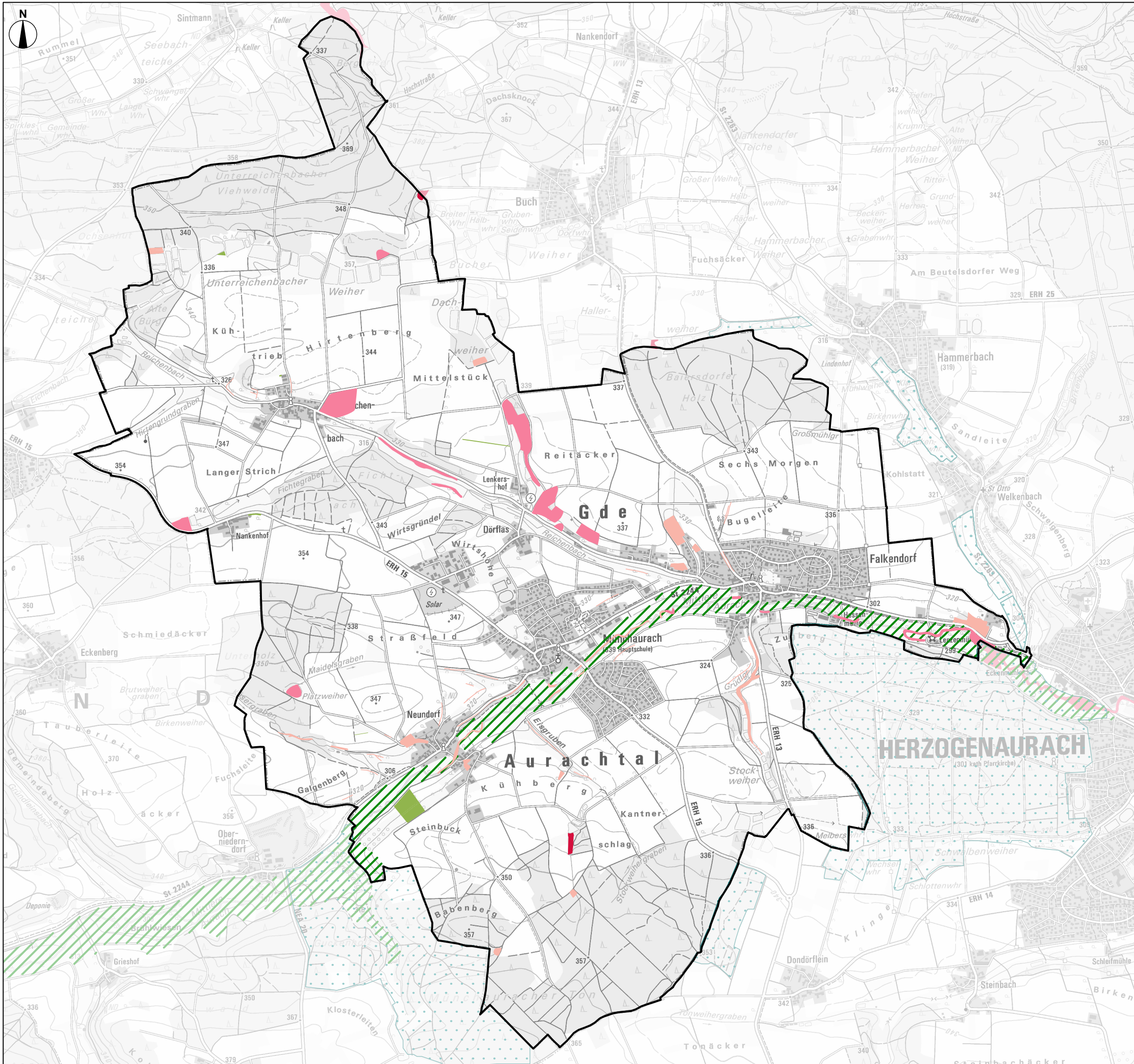
Stand

Oktober 2025

Verfasser

TOPOS

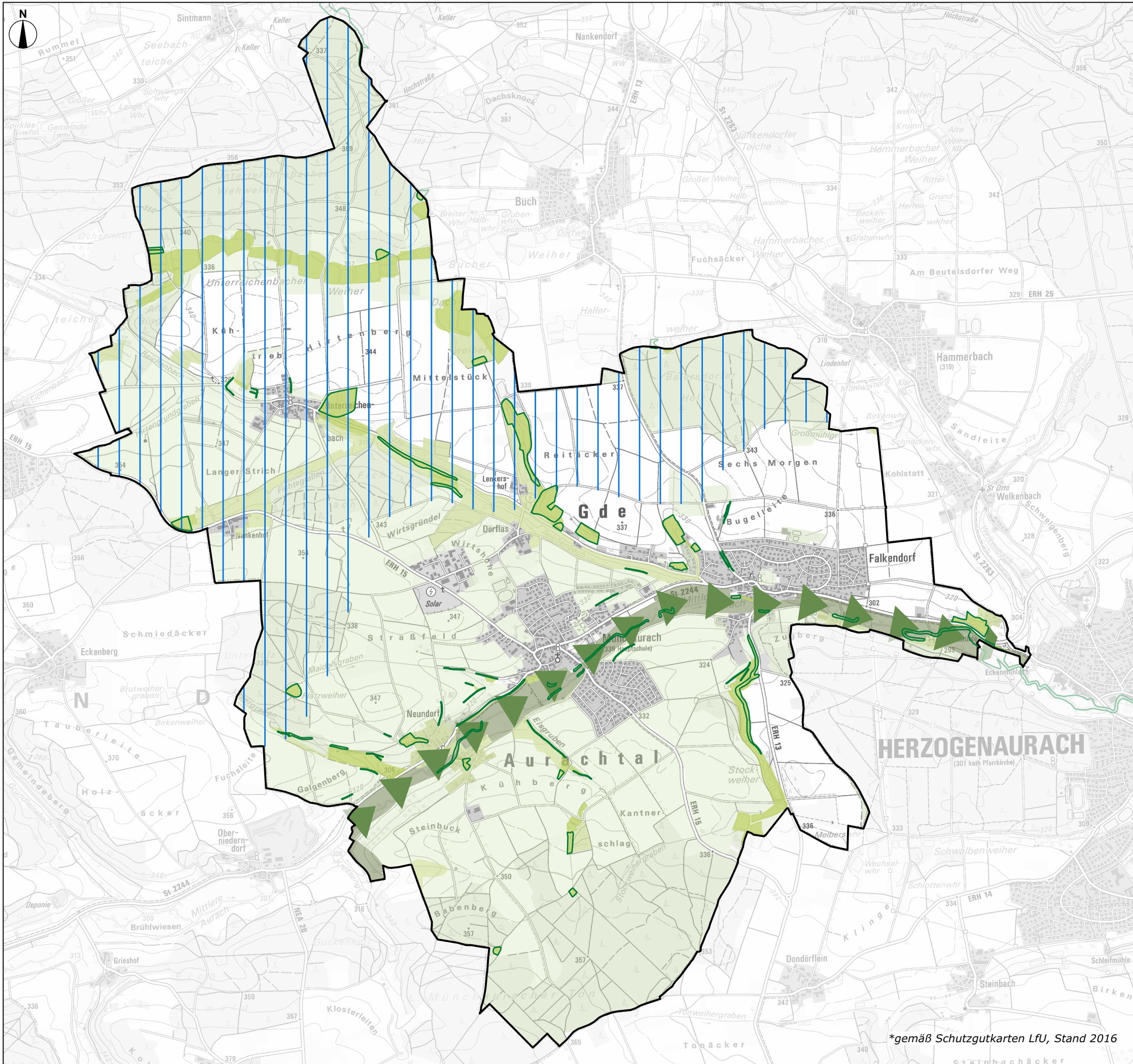
Hochbau-, Stadt- u. Landschaftsplanung GmbH
vertr. d. Dipl.-Geogr. Thomas Rosemann, Stadtplaner ByAK SRL
Theodorstr. 5, 90489 Nürnberg, th.rosemann@topos-team.de
Tel. 0911/8158015, Fax 0911/8158012



Schutzgebiete und geschützte Flächen

- Fauna-Flora-Habitat-Gebiet "Aurach zwischen Emskirchen und Herzogenaurach"
- Naturdenkmal
- Landschaftsschutzgebiet
- Ökoflächen gemäß Ökoflächenkataster
- Biotope geschützt nach § 30 BNatSchG
- Biotope mit anteiligem Schutz nach § 30 BNatSchG
- Biotope ohne Schutzstatus

Projekt	
Gemeinde Aurachtal Flächennutzungsplan mit Landschaftsplan	
Auftraggeber	
Gemeinde Aurachtal Lange Straße 2, 91086 Aurachtal	
Inhalt	Stand
Schutzgebiete- und Objekte Anlage Nr. 3a zum Umweltbericht	Oktober 2025
Verfasser	
TOPOS team Hochbau-, Stadt- u. Landschaftsplanung GmbH vertr. d. Dipl.-Geogr. Thomas Rosemann, Stadtplaner ByAK SRL Theodorstr. 5, 90489 Nürnberg, th.rosemann@toposteam.de Tel. 0911/8158015, Fax 0911/8158012	



Einstufung der Lebensraumfunktion*

- überwiegend sehr hoch
(Wertigkeit durch rechtlichen
Schutzstatus belegt)
- überwiegend hoch
(Wertigkeit durch Fachkartierungen
nachgewiesen)
- überwiegend mittel
(Standortgemäße und in Naturnähe
positiv eingestufte Flächennutzungs-
typen, z.B. zusammenhängendes
Grünland)
- überwiegend gering
(nicht standortgerechte und/oder
naturfern Vegetationsbestände,
geringe Biotopdichte)

Schwerpunktgebiete nach Arten- und Biotopschutzprogramm (ABSP)

- Aurachtal als
regionale Feuchtgebietsachse

**Überregionale Entwicklungsschwerpunkte
bzw. Verbundachsen nach Arten- und
Biotopschutzprogramm (ABSP)**

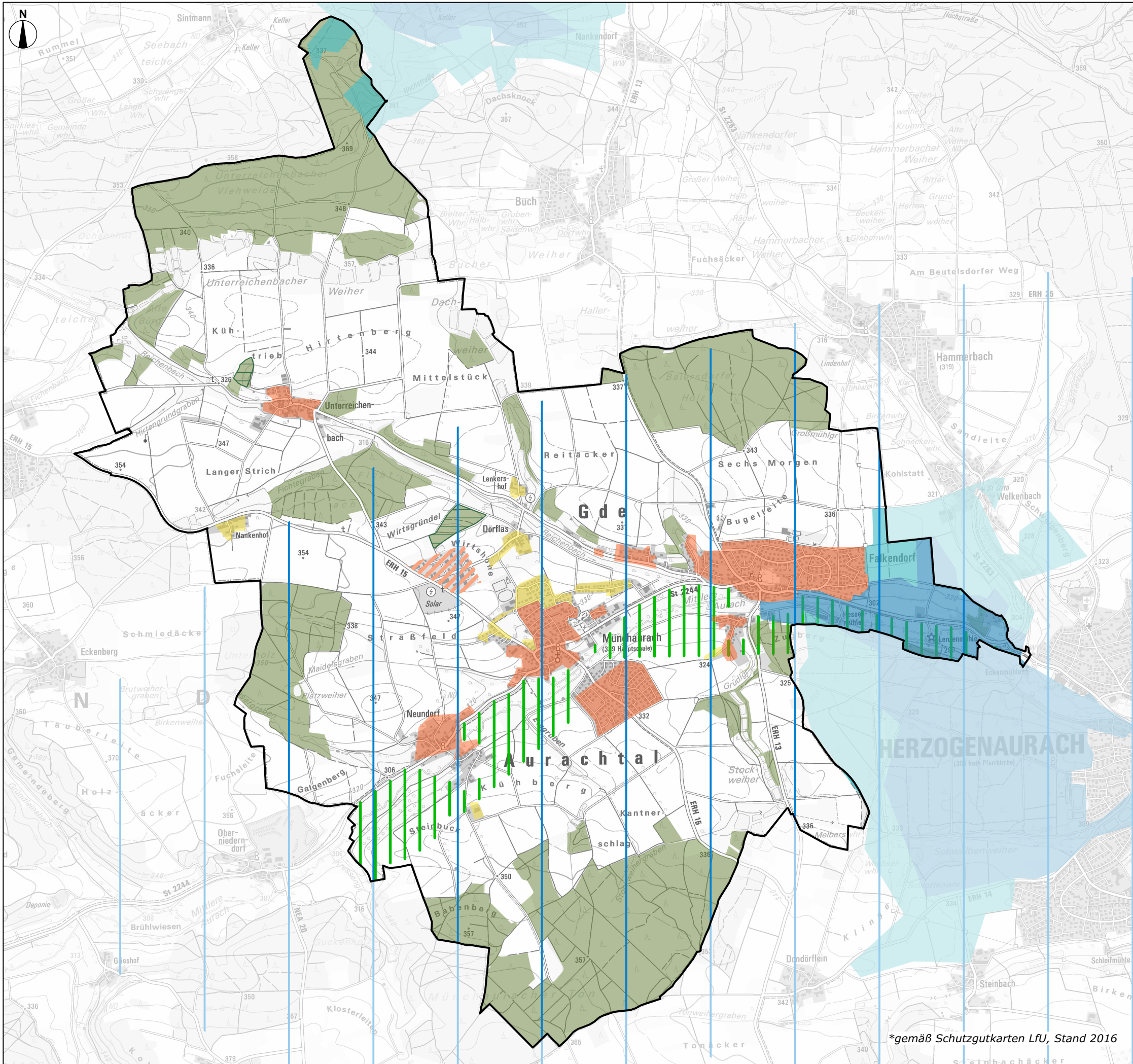
- Schaffung von Stillgewässerverbund-
systemen zur Förderung überregional
bedeutsamer Amphibienarten

Sonstige Flächen

- Biotope der Biotopkartierung

Projekt	
Gemeinde Aurachtal Flächennutzungsplan mit Landschaftsplan	
Auftraggeber	
Gemeinde Aurachtal Lange Straße 2, 91086 Aurachtal	
Inhalt	Stand
Arten- und Biotopschutz Anlage Nr. 3b zum Umweltbericht	Oktober 2025
Verfasser	
TOPOS team Hochbau-, Stadt- u. Landschaftsplanung GmbH vertr. d. Dipl.-Geogr. Thomas Rosemann, Stadtplaner ByAK SRL Theodorstr. 5, 90489 Nürnberg, th.rosemann@toposteam.de Tel. 0911/8158015, Fax 0911/8158012	

*gemäß Schutzgutkarten Lfu, Stand 2016



Humanbioklimatische Belastungssituation in der Nacht*

- Flächen (mit Wohn- /Schlaffunktion), die unter Annahme eines starken Klimawandels eine ungünstige humanbioklimatische Situation aufweisen werden
- Flächen (ohne Wohn- /Schlaffunktion), die unter Annahme eines starken Klimawandels eine ungünstige humanbioklimatische Situation aufweisen werden, hier: Gewerbegebiete
- Flächen (mit Wohn- /Schlaffunktion), die unter Annahme eines schwachen oder starken Klimawandels keine ungünstige humanbioklimatische Situation aufweisen werden

Ausgleichsraum - Wirkung als Entlastung in der Nacht*

- Flächen, die die Kernbereiche der wirkraumbezogenen Kaltluftleitbahnen bilden
- Flächen, die den Rand- / Quellbereich der Kaltluftleitbahnen darstellen

Kaltluftprozessgeschehen*

- Flächen, mit Zugehörigkeit zu einem regionalen Kaltluftströmungssystem

Waldflächen und Waldfunktionskartierung

- Waldflächen
- Wald mit lokaler Klimaschutzfunktion

Regionaler Grünzug gemäß RP 7

- RG 5 Aurachtal (zur Regnitz) mit der Funktion der Verbesserung des Bioklimas

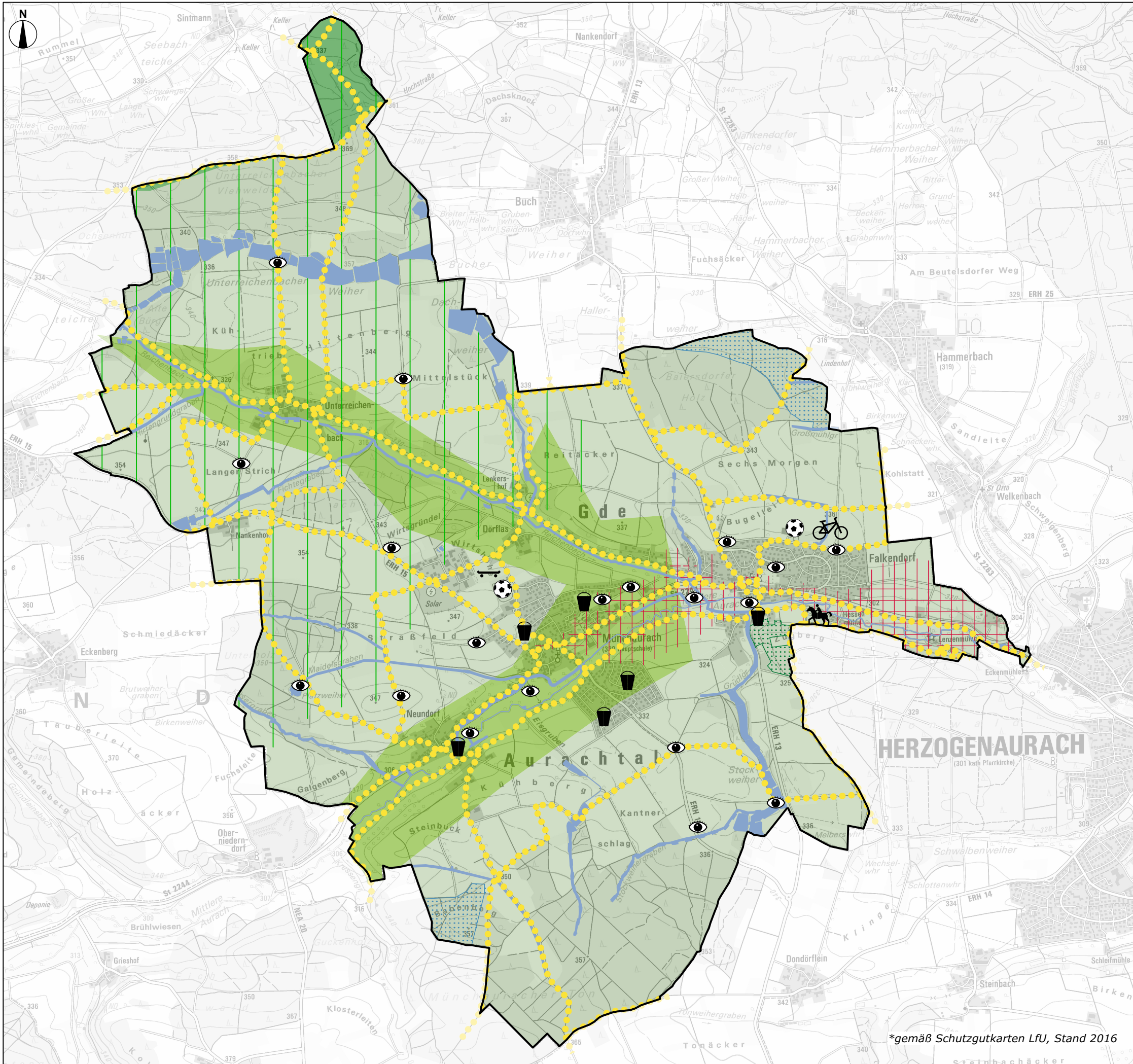
Projekt
**Gemeinde Aurachtal
Flächennutzungsplan mit Landschaftsplan**

Auftraggeber
Gemeinde Aurachtal
Lange Straße 2, 91086 Aurachtal

Inhalt
Schutzgut Klima
Anlage Nr. 4 zum Umweltbericht

Stand
Oktober 2025

Verfasser
TOPOS
Hochbau-, Stadt- u. Landschaftsplanung GmbH
vertr. d. Dipl.-Geogr. Thomas Rosemann, Stadtplaner ByAK SRL
Theodorstr. 5, 90489 Nürnberg, th.rosemann@topos-team.de
Tel. 0911/8158015, Fax 0911/8158012



Einstufung der Erholungswirksamkeit*

- gering
- mittel
- hoch

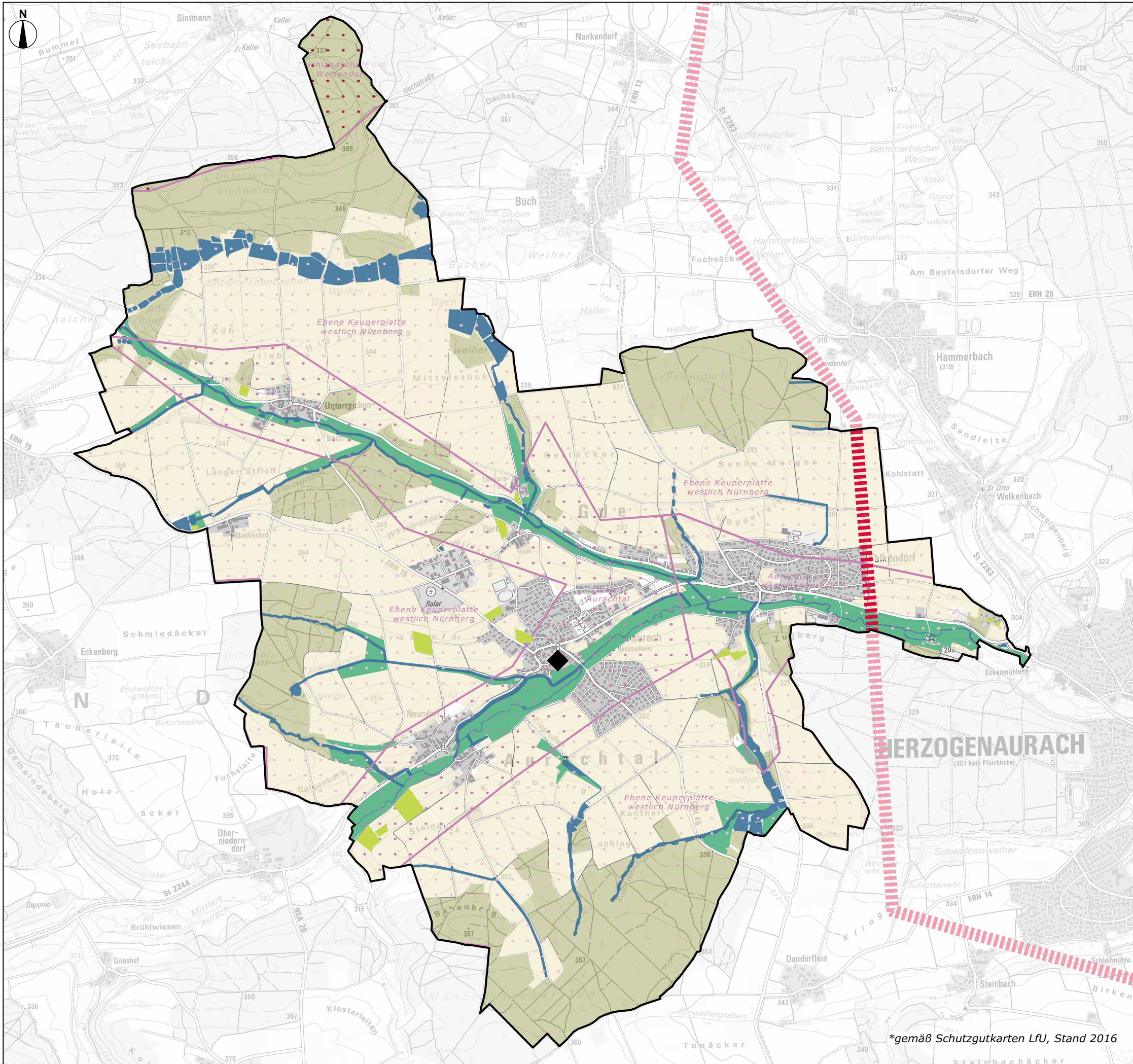
Landschaftserleben

- Rad- und Wanderwege
- Sportanlagen, -plätze
- Reitsportanlage
- Spielplätze
- Skateanlage
- Bikeanlage
- (markante) Aussicht
- Gewässer
- Unverlärmte Räume
- Erholungswald Intensitätsstufe I (WFK)
- Erholungswald Intensitätsstufe II (WFK)

Beeinträchtigungen der Erholungswirksamkeit

- Betroffene Flächen der Umgebungslärmkartierung für den Pegel L_{DEN} (gemittelter Immissionspegel 24h)
- Betroffene Flächen der Umgebungslärmkartierung für den Pegel L_{Night}

Projekt	
Gemeinde Aurachtal Flächennutzungsplan mit Landschaftsplan	
Auftraggeber	
Gemeinde Aurachtal Lange Straße 2, 91086 Aurachtal	
Inhalt	Stand
Schutzgut Mensch Anlage Nr. 5 zum Umweltbericht	Oktober 2025
Verfasser	
TOPOS team Hochbau-, Stadt- u. Landschaftsplanung GmbH vertr. d. Dipl.-Geogr. Thomas Rosemann, Stadtplaner ByAK SRL Theodorstr. 5, 90489 Nürnberg, th.rosemann@toposteam.de Tel. 0911/8158015, Fax 0911/8158012	



Charakteristische landschaftliche Eigenart*

- Überwiegend gering
- Überwiegend mittel
- Überwiegend hoch

Kulturlandschaft

- Waldflächen
- Landwirtschaftliche Flächen
- Gewässer
- Talraum
- Obstwiesen

Kulturhistorische Einzelemente mit hoher Fernwirkung

- Kirche

Beeinträchtigungen des Landschaftsbildes

- Freileitung

Projekt

Gemeinde Aurachtal
Flächennutzungsplan mit Landschaftsplan

Auftraggeber

Gemeinde Aurachtal
Lange Straße 2, 91086 Aurachtal

Inhalt

Schutzgut Landschaftsbild
Anlage Nr. 6 zum Umweltbericht

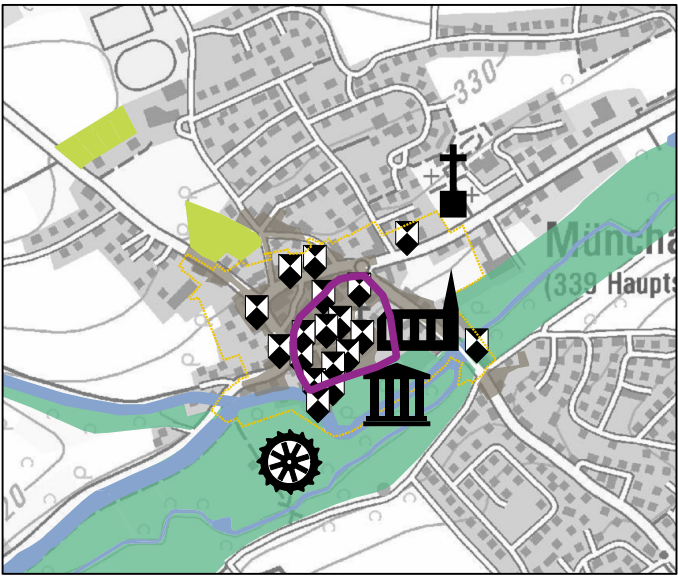
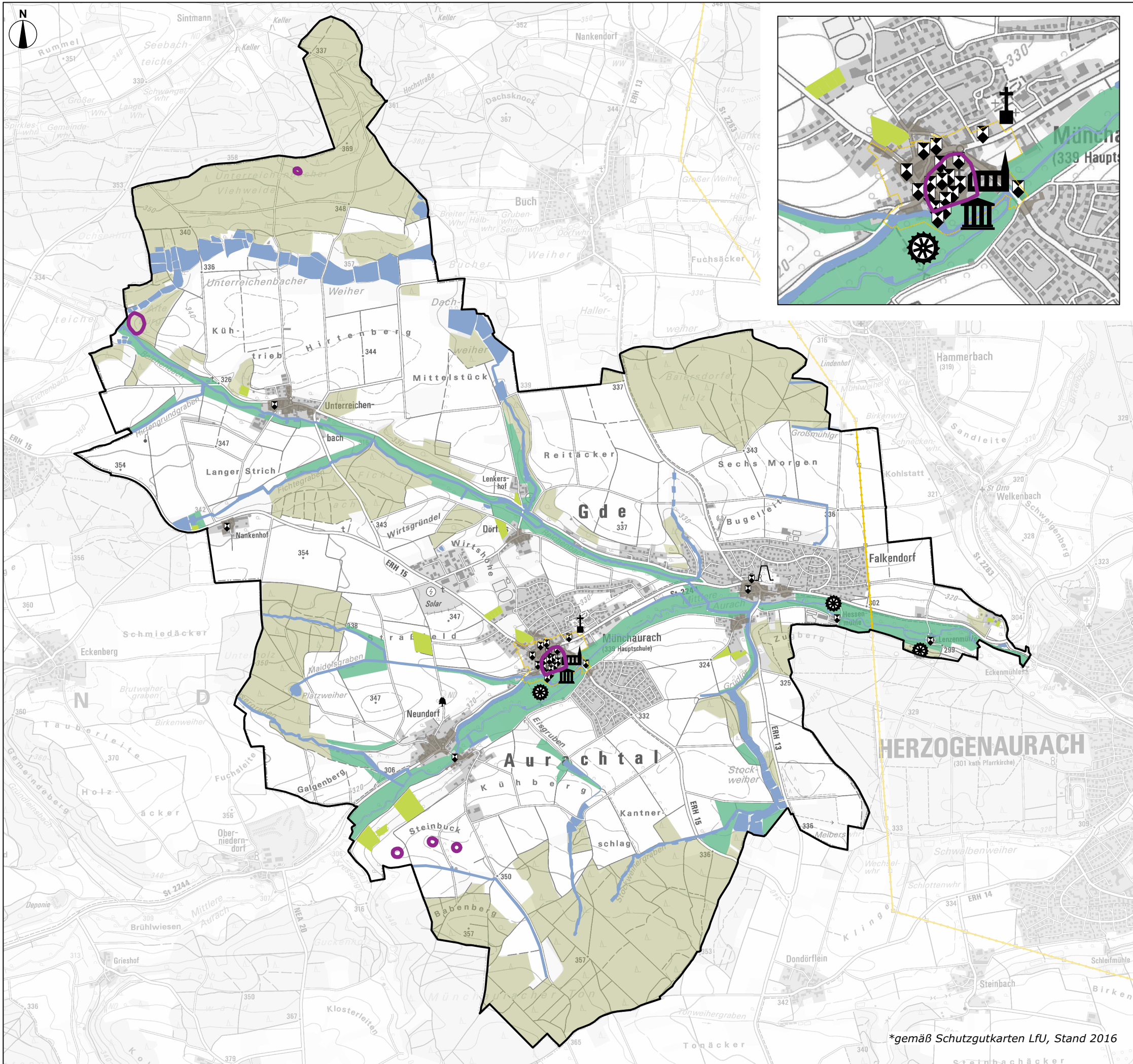
Stand

Oktober 2025

Verfasser

TOPOS team

Hochbau-, Stadt- u. Landschaftsplanung GmbH
vertr. d. Dipl.-Geogr. Thomas Rosemann, Stadtplaner ByAK SRL
Theodorstr. 5, 90489 Nürnberg, th.rosemann@topos-team.de
Tel. 0911/8158015, Fax 0911/8158012



Bedeutende Elemente der Kulturlandschaft

- historische Ortskerne
- Obstwiesen
- Talraum
- Waldflächen
- Naturdenkmal

Kulturhistorisch bedeutsame Bereiche und Elemente

- Bodendenkmäler
- Einzeldenkmäler
- Kirche
- Museum
- Keller
- Friedhof
- Mühlen

Sonstige Sachgüter mit Bedeutung für die Gemeinde

- Freileitung
- Sanierungsgebiet

Projekt	
Gemeinde Aurachtal Flächennutzungsplan mit Landschaftsplan	
Auftraggeber	
Gemeinde Aurachtal Lange Straße 2, 91086 Aurachtal	
Inhalt	Stand
Schutzgut Kultur- und Sachgüter Anlage Nr. 7 zum Umweltbericht	Oktober 2025
Verfasser	
TOPOS team Hochbau-, Stadt- u. Landschaftsplanung GmbH vertr. d. Dipl.-Geogr. Thomas Rosemann, Stadtplaner ByAK SRL Theodorstr. 5, 90489 Nürnberg, th.rosemann@toposteam.de Tel. 0911/8158015, Fax 0911/8158012	